

Vorhaben- und Erschließungsplan
 Neckarstraße 39
 Fl.St.Nr. 1234
 69412 Eberbach

Lageplan
 31.08.2023

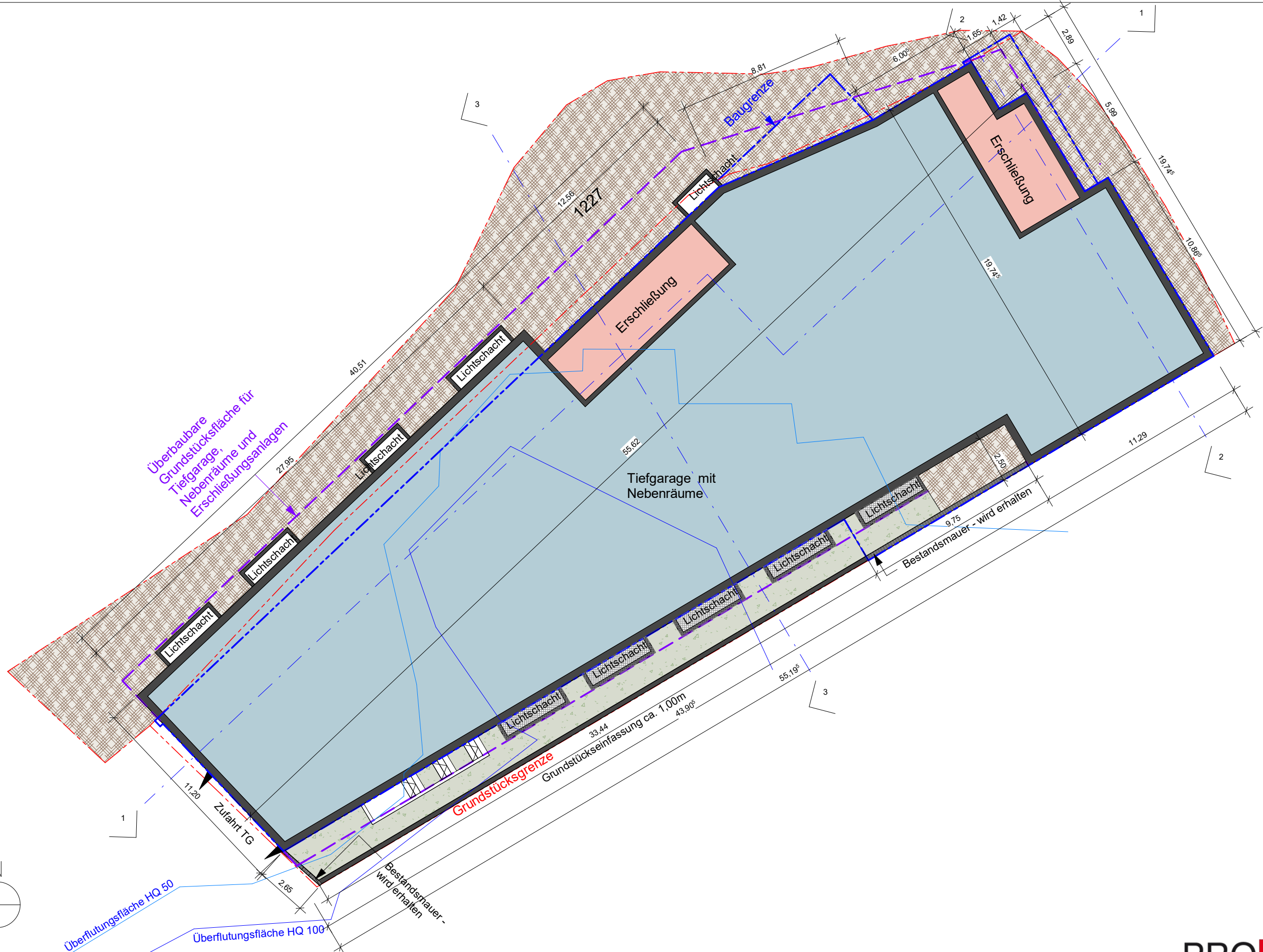
M 1:500
 DIN A3

PRO IMMO

PROJEKTENTWICKLUNG UND IMMOBILIENMANAGEMENT GmbH & Co. KG

D - 76137 KARLSRUHE
 NOWACKANLAGE 13
 TELEFON 0721 / 957855-0
 FAX: 0721 / 957855-5
 E-MAIL: info@proimmo-haslach.de
 WEB: www.proimmo-haslach.de

D - 777 16 HASLACH IM KINZIGTAL
 ENGELSTRASSE 22
 TELEFON 07832 / 9968-66
 FAX: 07832 / 9968-70
 E-MAIL: info@proimmo-haslach.de
 WEB: www.proimmo-haslach.de



Überbaubare
Grundstücksfläche für
Tiefgarage,
Nebenräume und
Erschließungsanlagen

Tiefgarage mit
Nebenräume

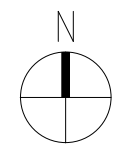
Bestandsmauer - wird erhalten

Grundstücksgrenze

Grundstückseinfassung ca. 1,00m

Überflutungsfläche HQ 50

Überflutungsfläche HQ 100



Vorhaben- und Erschließungsplan
Neckarstraße 39
Fl.St.Nr. 1234
69412 Eberbach

Tiefgarage
31.08.2023

M 1:200
DIN A3

PRO IMMO

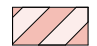
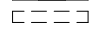
PROJEKTENTWICKLUNG UND IMMOBILIENMANAGEMENT GmbH & Co. KG

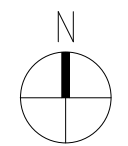
D - 76137 KARLSRUHE
NOWACKANLAGE 13
TELEFON 0721 / 957855-0
FAX: 0721 / 957855-5
E-MAIL: info@proimmo-haslach.de
WEB: www.proimmo-haslach.de

D - 777 16 HASLACH IM KINZIGTAL
ENGELSTRASSE 22
TELEFON 07832 / 9968-66
FAX: 07832 / 9968-70
E-MAIL: info@proimmo-haslach.de
WEB: www.proimmo-haslach.de



Überbaubare Grundstücksfläche für Tiefgarage, Nebenräume und Erschließungsanlagen

Hinweis:
 Erschließung variabel nach Nutzungsart Bereich 4 (Gewerbe- oder Wohnnutzung)


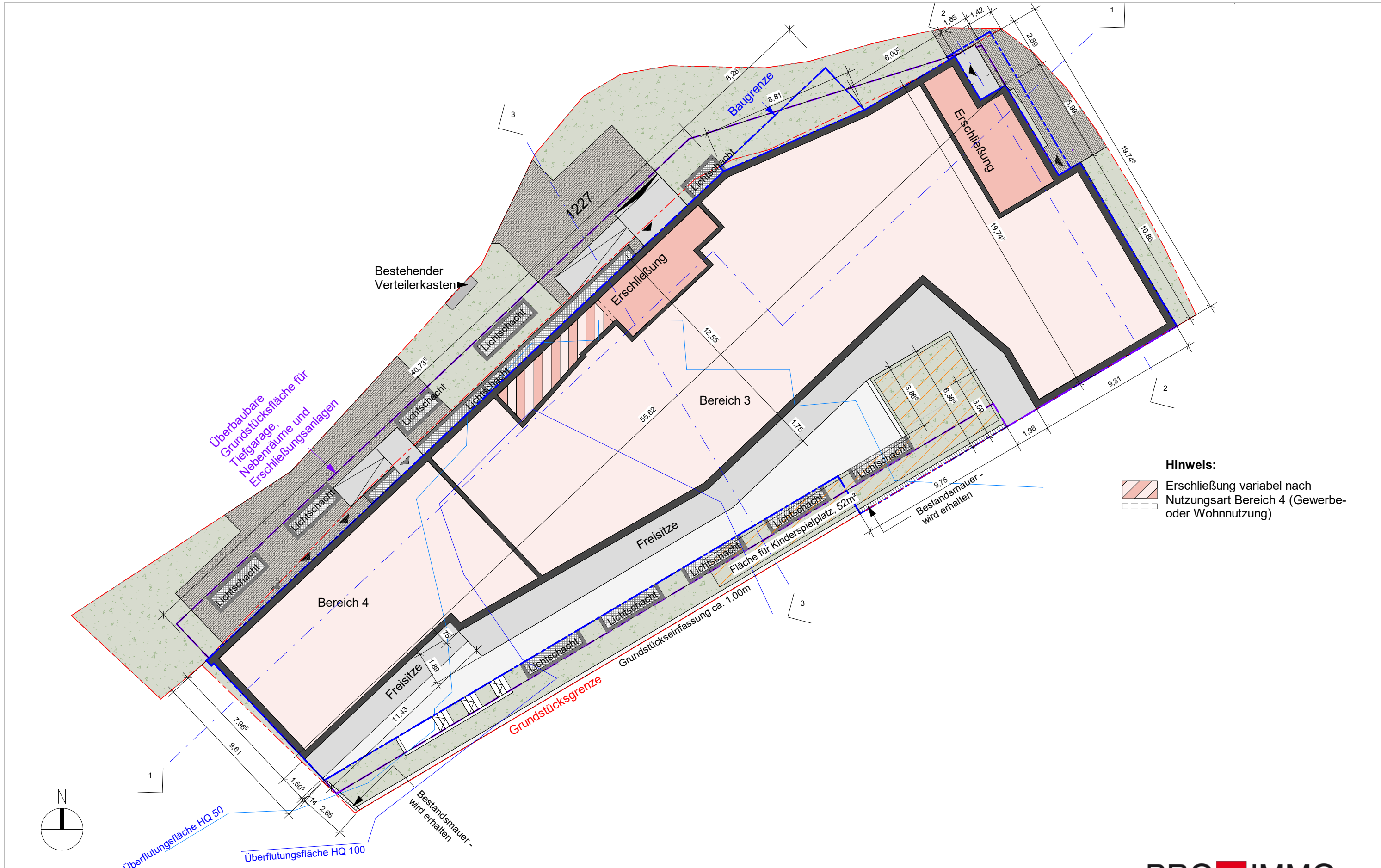


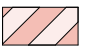
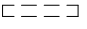
Vorhaben- und Erschließungsplan
 Neckarstraße 39
 Fl.St.Nr. 1234
 69412 Eberbach

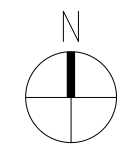
Hanggeschoss M 1:200
 31.08.2023 DIN A3

PRO IMMO

PROJEKTENTWICKLUNG UND IMMOBILIENMANAGEMENT GmbH & Co. KG
 D - 76137 KARLSRUHE D - 777 16 HASLACH IM KINZIGTAL
 NOWACKANLAGE 13 ENGELSTRASSE 22
 TELEFON 0721 / 957855-0 TELEFON 07832 / 9968-66
 FAX: 0721 / 957855-5 FAX: 07832 / 9968-70
 E-MAIL: info@proimmo-haslach.de E-MAIL: info@proimmo-haslach.de
 WEB: www.proimmo-haslach.de WEB: www.proimmo-haslach.de



Hinweis:
 Erschließung variabel nach Nutzungsart Bereich 4 (Gewerbe- oder Wohnnutzung)
 Bestandsmauer - wird erhalten



Vorhaben- und Erschließungsplan
 Neckarstraße 39
 Fl.St.Nr. 1234
 69412 Eberbach

Erdgeschoss
 31.08.2023

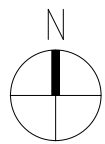
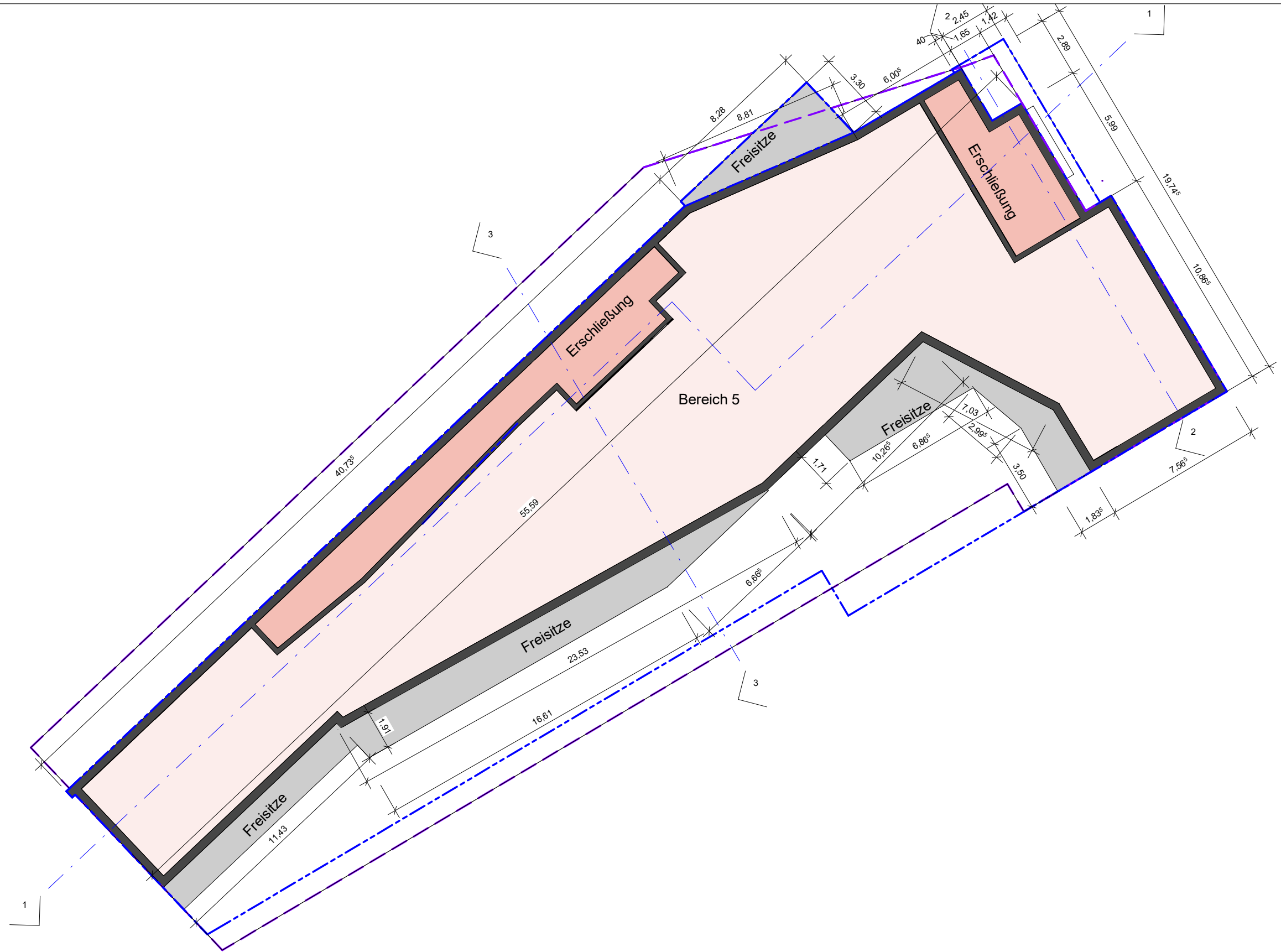
M 1:200
 DIN A3

PRO IMMO

PROJEKTENTWICKLUNG UND IMMOBILIENMANAGEMENT GmbH & Co. KG

D - 76137 KARLSRUHE
 NOWACKANLAGE 13
 TELEFON 0721 / 957855-0
 FAX: 0721 / 957855-5
 E-MAIL: info@proimmo-haslach.de
 WEB: www.proimmo-haslach.de

D - 777 16 HASLACH IM KINZIGTAL
 ENGELSTRASSE 22
 TELEFON 07832 / 9968-66
 FAX: 07832 / 9968-70
 E-MAIL: info@proimmo-haslach.de
 WEB: www.proimmo-haslach.de



Vorhaben- und Erschließungsplan
 Neckarstraße 39
 Fl.St.Nr. 1234
 69412 Eberbach

1.Obergeschoss
 31.08.2023

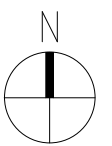
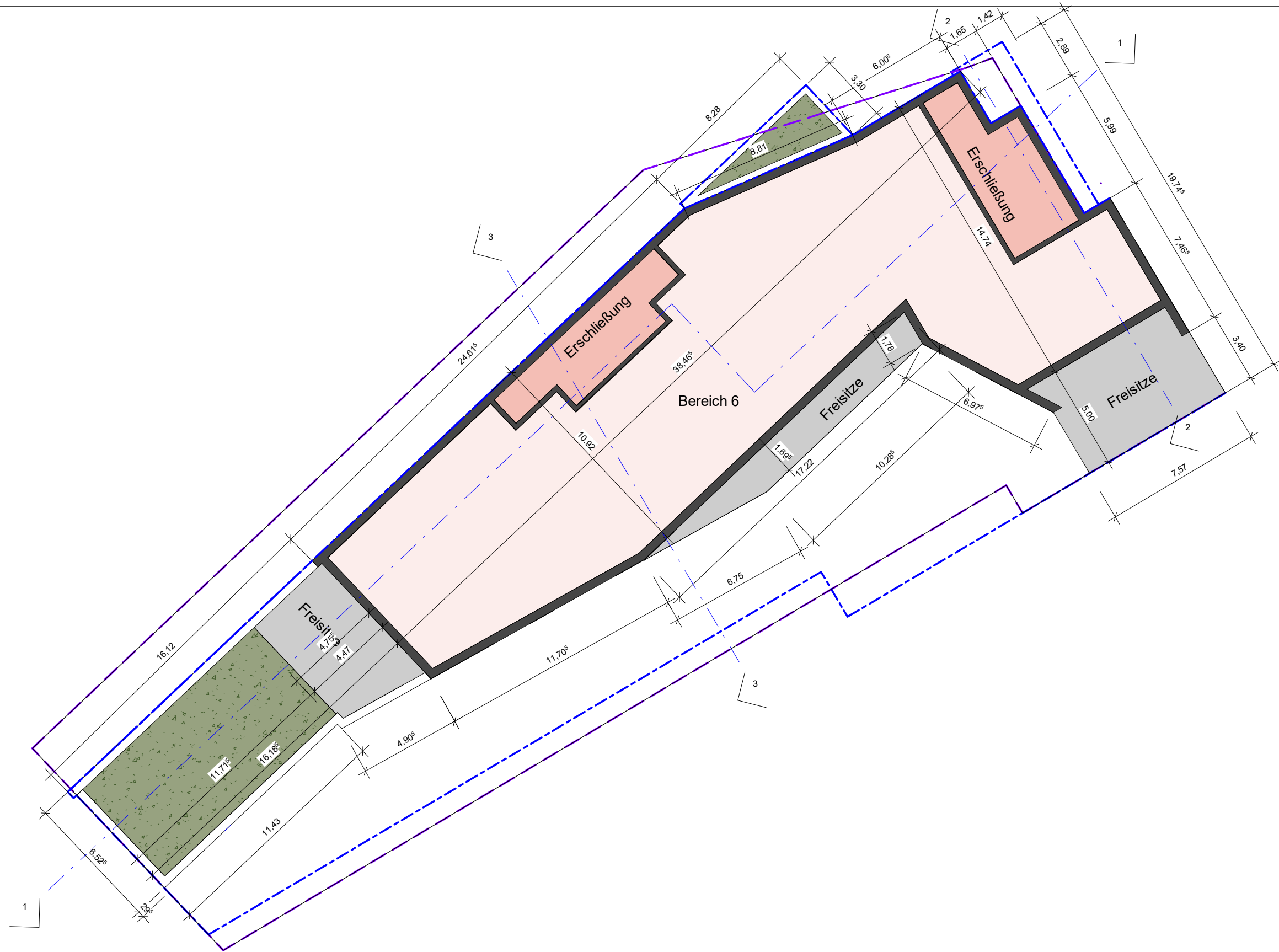
M 1:200
 DIN A3

PRO IMMO

PROJEKTENTWICKLUNG UND IMMOBILIENMANAGEMENT GmbH & Co. KG

D - 76137 KARLSRUHE
 NOWACKANLAGE 13
 TELEFON 0721 / 957855-0
 FAX: 0721 / 957855-5
 E-MAIL: info@proimmo-haslach.de
 WEB: www.proimmo-haslach.de

D - 777 16 HASLACH IM KINZIGTAL
 ENGELSTRASSE 22
 TELEFON 07832 / 9968-66
 FAX: 07832 / 9968-70
 E-MAIL: info@proimmo-haslach.de
 WEB: www.proimmo-haslach.de



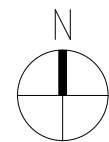
Vorhaben- und Erschließungsplan
 Neckarstraße 39
 Fl.St.Nr. 1234
 69412 Eberbach

2.Obergeschoss M 1:200
 31.08.2023 DIN A3

PRO IMMO

PROJEKTENTWICKLUNG UND IMMOBILIENMANAGEMENT GmbH & Co. KG

D - 76137 KARLSRUHE	D - 777 16 HASLACH IM KINZIGTAL
NOWACKANLAGE 13	ENGELSTRASSE 22
TELEFON 0721 / 957855-0	TELEFON 07832 / 9968-66
FAX: 0721 / 957855-5	FAX: 07832 / 9968-70
E-MAIL: info@proimmo-haslach.de	E-MAIL: info@proimmo-haslach.de
WEB: www.proimmo-haslach.de	WEB: www.proimmo-haslach.de



Vorhaben- und Erschließungsplan
 Neckarstraße 39
 Fl.St.Nr. 1234
 69412 Eberbach

3.Obergeschoss
 31.08.2023

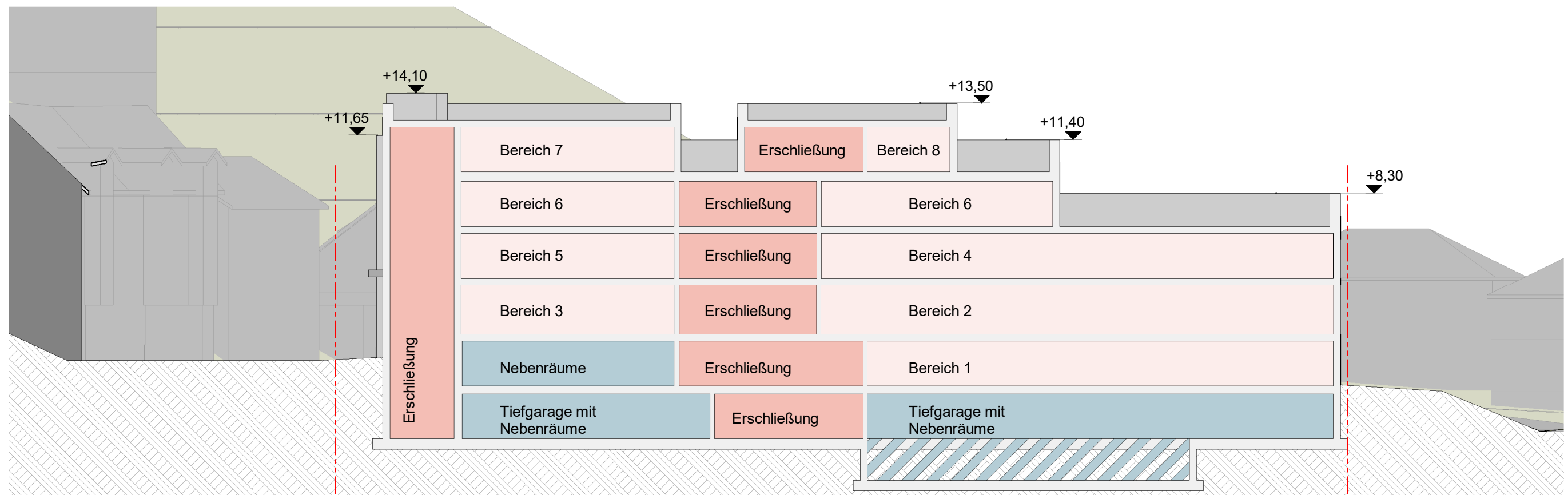
M 1:200
 DIN A3

PRO IMMO

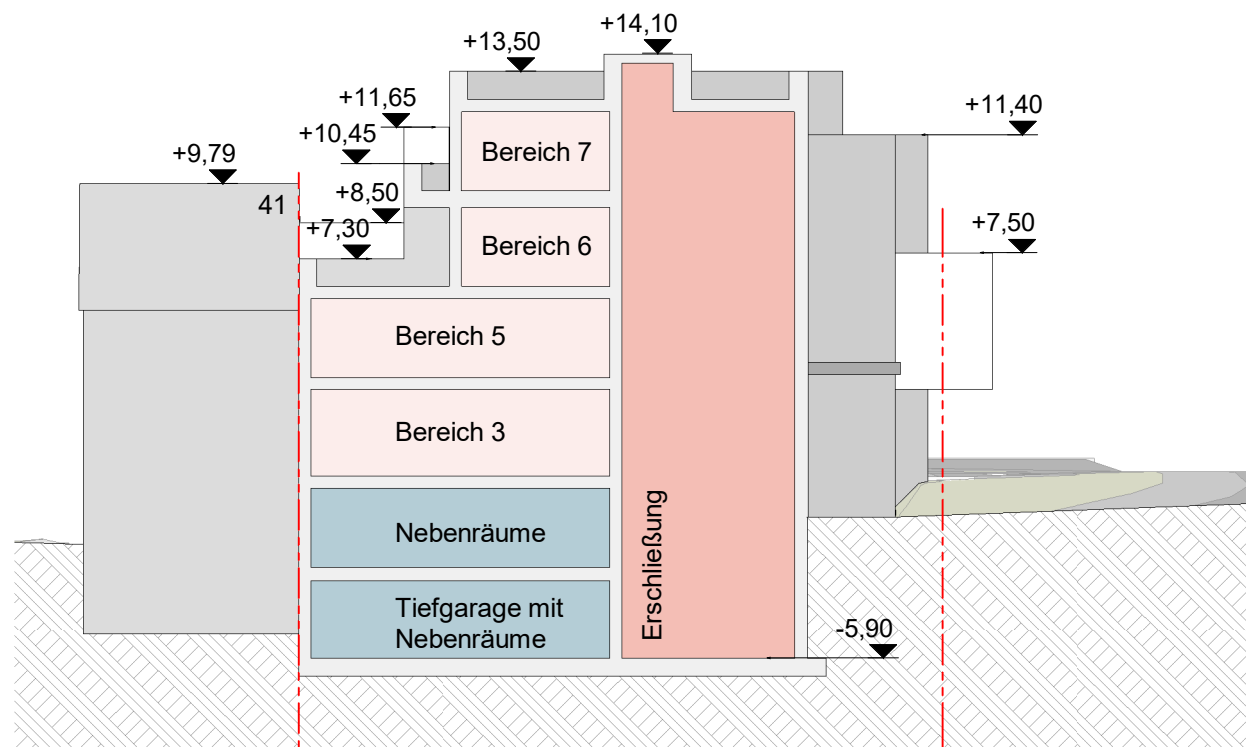
PROJEKTENTWICKLUNG UND IMMOBILIENMANAGEMENT GmbH & Co. KG

D - 76137 KARLSRUHE
 NOWACKANLAGE 13
 TELEFON 0721 / 957855-0
 FAX: 0721 / 957855-5
 E-MAIL: info@proimmo-haslach.de
 WEB: www.proimmo-haslach.de

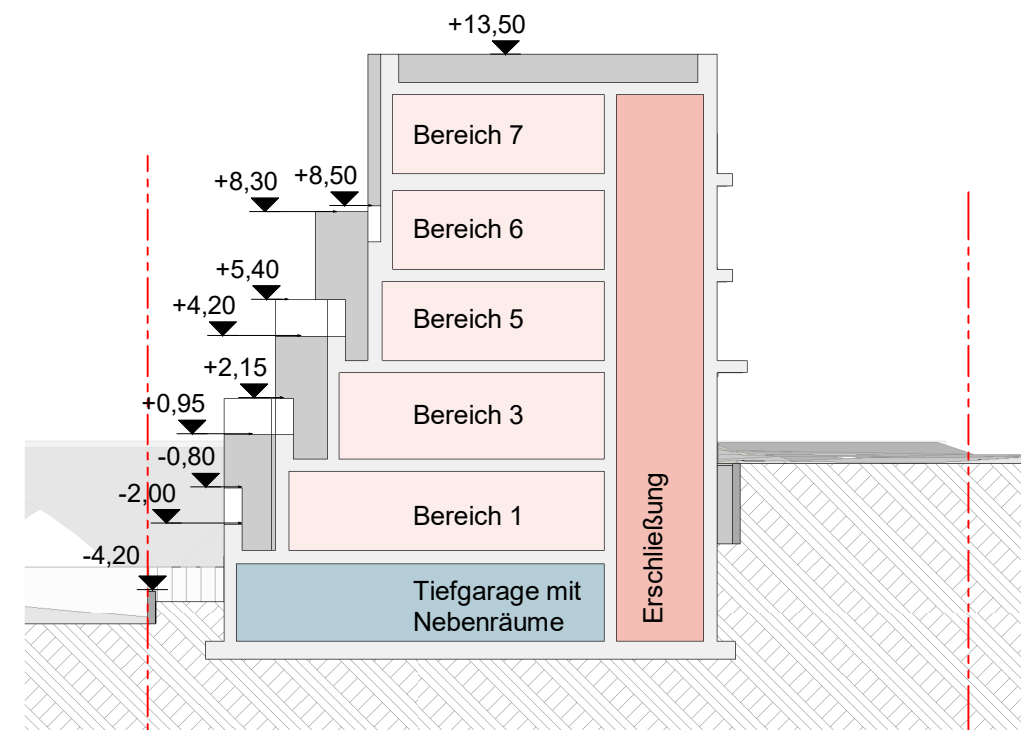
D - 777 16 HASLACH IM KINZIGTAL
 ENGELSTRASSE 22
 TELEFON 07832 / 9968-66
 FAX: 07832 / 9968-70
 E-MAIL: info@proimmo-haslach.de
 WEB: www.proimmo-haslach.de





Schnitt 1-1



Schnitt 2-2



Schnitt 3-3

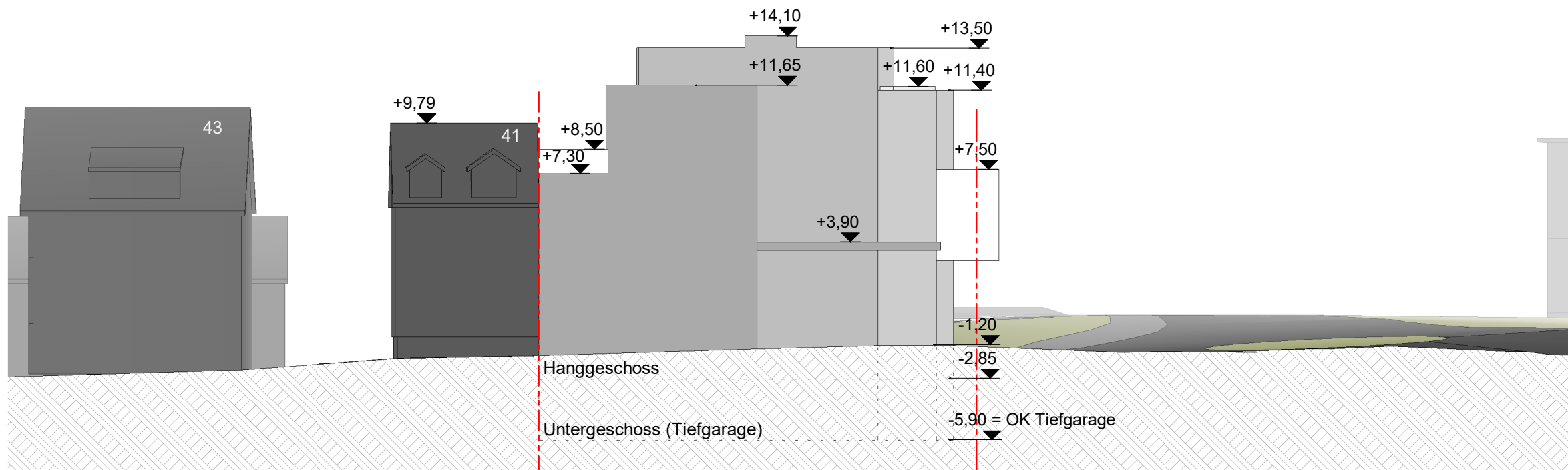
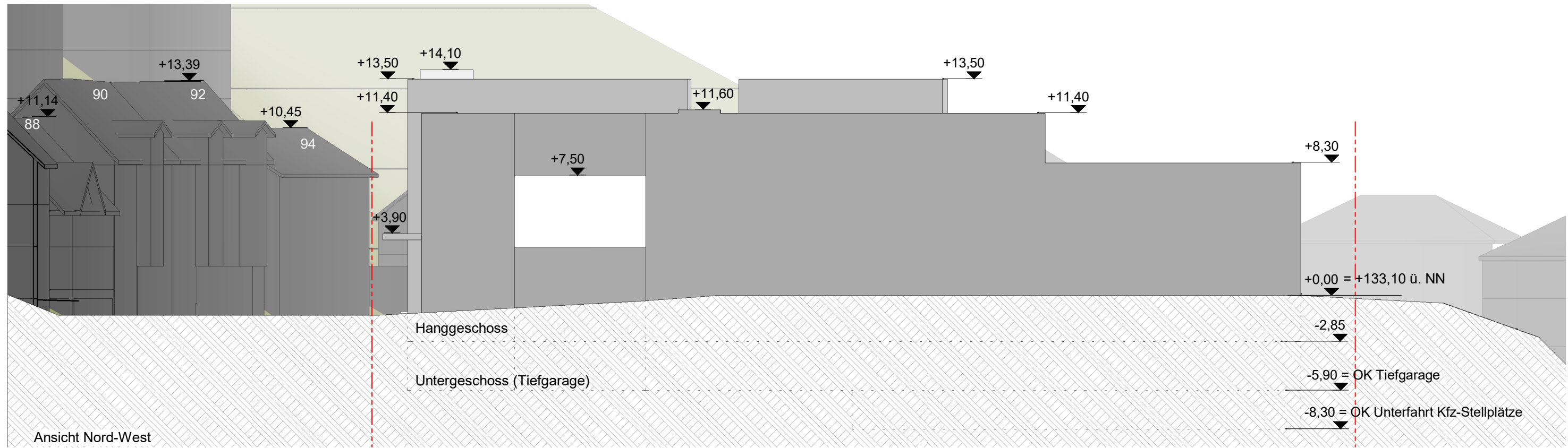
- Hinweise**
-  Geschossdecke; Darstellung der Geschosshöhe innerhalb des Gebäudes nicht verbindlich
 -  Unterfahrt für Kfz-Stellplätze variabel nach Nutzungsart in Bereichen 2 und 4 (Gewerbe- oder Wohnnutzung)

Vorhaben- und Erschließungsplan
 Neckarstraße 39
 Fl.St.Nr. 1234
 69412 Eberbach

Schnitt 1-1, 2-2, 3-3 M 1:250
 31.08.2023 DIN A3

PRO IMMO

PROJEKTENTWICKLUNG UND IMMOBILIENMANAGEMENT GmbH & Co. KG
 D - 76137 KARLSRUHE D - 777 16 HASLACH IM KINZIGTAL
 NOWACKANLAGE 13 ENGELSTRASSE 22
 TELEFON 0721 / 957855-0 TELEFON 07832 / 9968-66
 FAX: 0721 / 957855-5 FAX: 07832 / 9968-70
 E-MAIL: info@proimmo-haslach.de E-MAIL: info@proimmo-haslach.de
 WEB: www.proimmo-haslach.de WEB: www.proimmo-haslach.de



Vorhaben- und Erschließungsplan
 Neckarstraße 39
 Fl.St.Nr. 1234
 69412 Eberbach

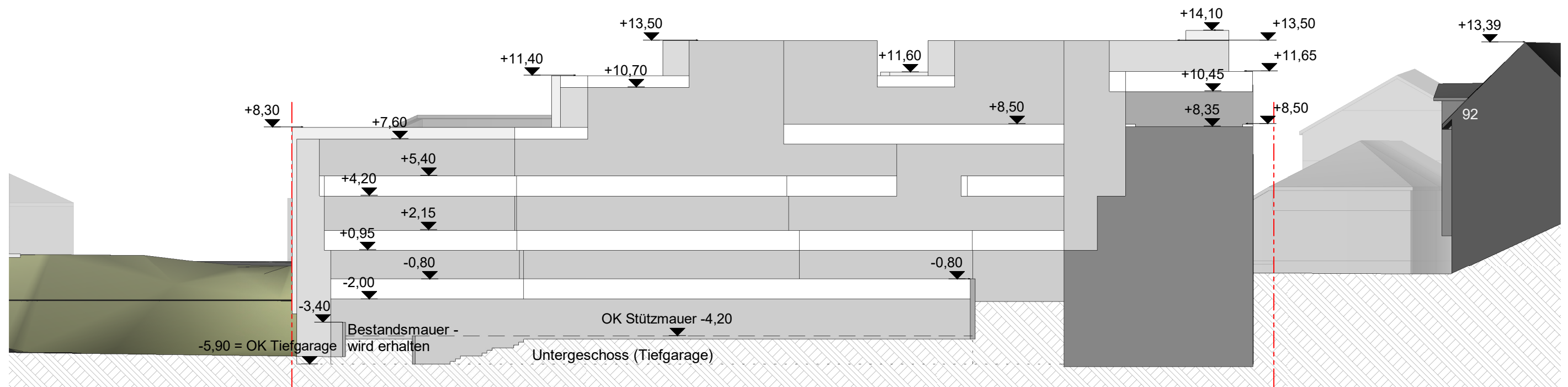
Ansichten
 Nord-Ost, Nord-West M 1:250
 31.08.2023 DIN A3

PRO IMMO

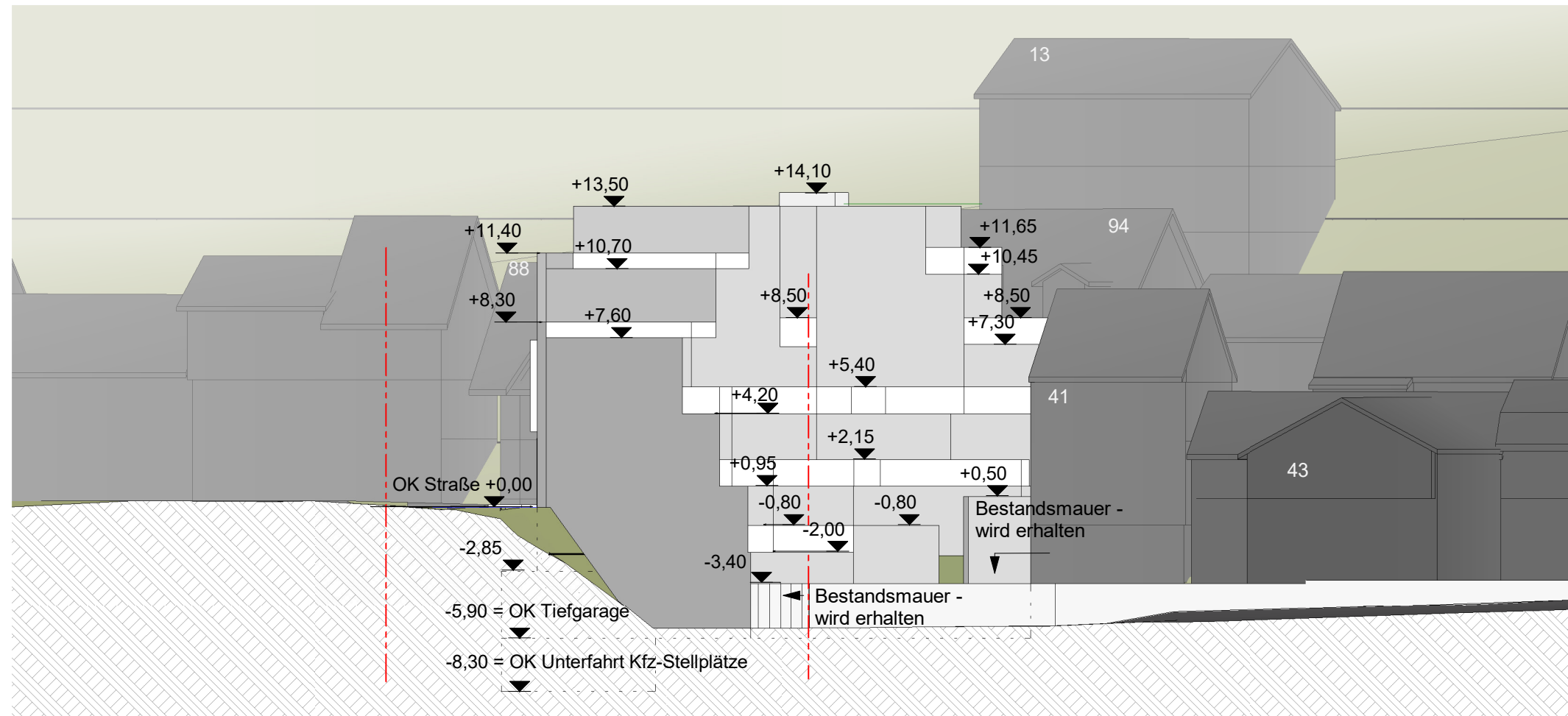
PROJEKTENTWICKLUNG UND IMMOBILIENMANAGEMENT GmbH & Co. KG

D - 76137 KARLSRUHE
 NOWACKANLAGE 13
 TELEFON 0721 / 957855-0
 FAX: 0721 / 957855-5
 E-MAIL: info@proimmo-haslach.de
 WEB: www.proimmo-haslach.de

D - 777 16 HASLACH IM KINZIGTAL
 ENGELSTRASSE 22
 TELEFON 07832 / 9968-66
 FAX: 07832 / 9968-70
 E-MAIL: info@proimmo-haslach.de
 WEB: www.proimmo-haslach.de



Ansicht Süd-Ost



Ansicht Süd-West

Vorhaben- und Erschließungsplan
 Neckarstraße 39
 Fl.St.Nr. 1234
 69412 Eberbach

Ansichten
 Süd-Ost, Süd-West M 1:250
 31.08.2023 DIN A3

PRO IMMO

PROJEKTENTWICKLUNG UND IMMOBILIENMANAGEMENT GmbH & Co. KG

D - 76137 KARLSRUHE
 NOWACKANLAGE 13
 TELEFON 0721 / 957855-0
 FAX: 0721 / 957855-5
 E-MAIL: info@proimmo-haslach.de
 WEB: www.proimmo-haslach.de

D - 777 16 HASLACH IM KINZIGTAL
 ENGELSTRASSE 22
 TELEFON 07832 / 9968-66
 FAX: 07832 / 9968-70
 E-MAIL: info@proimmo-haslach.de
 WEB: www.proimmo-haslach.de